

"APORTES DEL ENFOQUE DE GENERO AL ANALISIS DE LA CIENCIA ARGENTINA"

María Elina Estébanez



Centro de Estudios sobre Ciencia, Desarrollo y Educación Superior

(marilina@ricyt.org)

SEMINARIOS 2009

Gerencia Investigacion y Aplicaciones - TANDAR - CNEA

Constituyentes, 9 de octubre 2009

-
- El enfoque de genero y su aplicación a los campo CTS
 - Tendencias mundiales de la situación de genero en la ciencia
 - Diagnóstico de la situación argentina en perspectiva regional
 - Problemáticas especificas del desarrollo de las carreras científicas -.
-

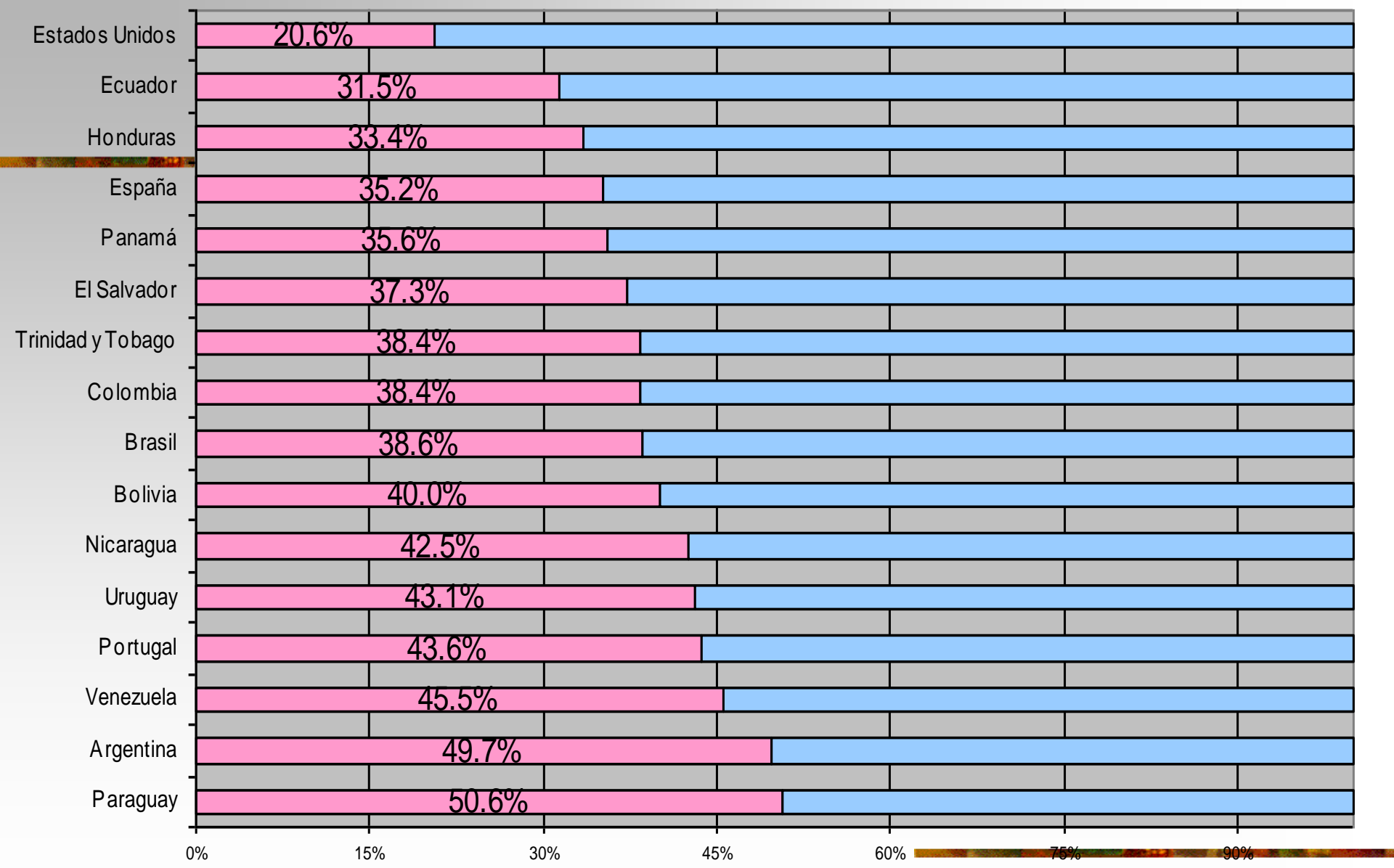
Enfoque de genero en el campo CTS

- **Concepto de sexo versus concepto de género**
- **Aplicación al análisis de la participación en los sistema de I+D**
 - **Situación diferencial de mujeres y varones**
 - **Problemas de equidad en la participación femenina**
 - **Equidad de acceso a un ámbito de participación**
 - **Derecho de la sociedad a los beneficios de una mayor diversidad**
- **Aplicación a el análisis epistemológico de la CyT**
 - **Construcción social del conocimiento**
 - **Masculinidad y feminidad en la CyT**

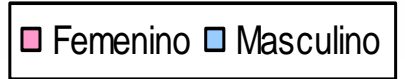
Tendencia mundial

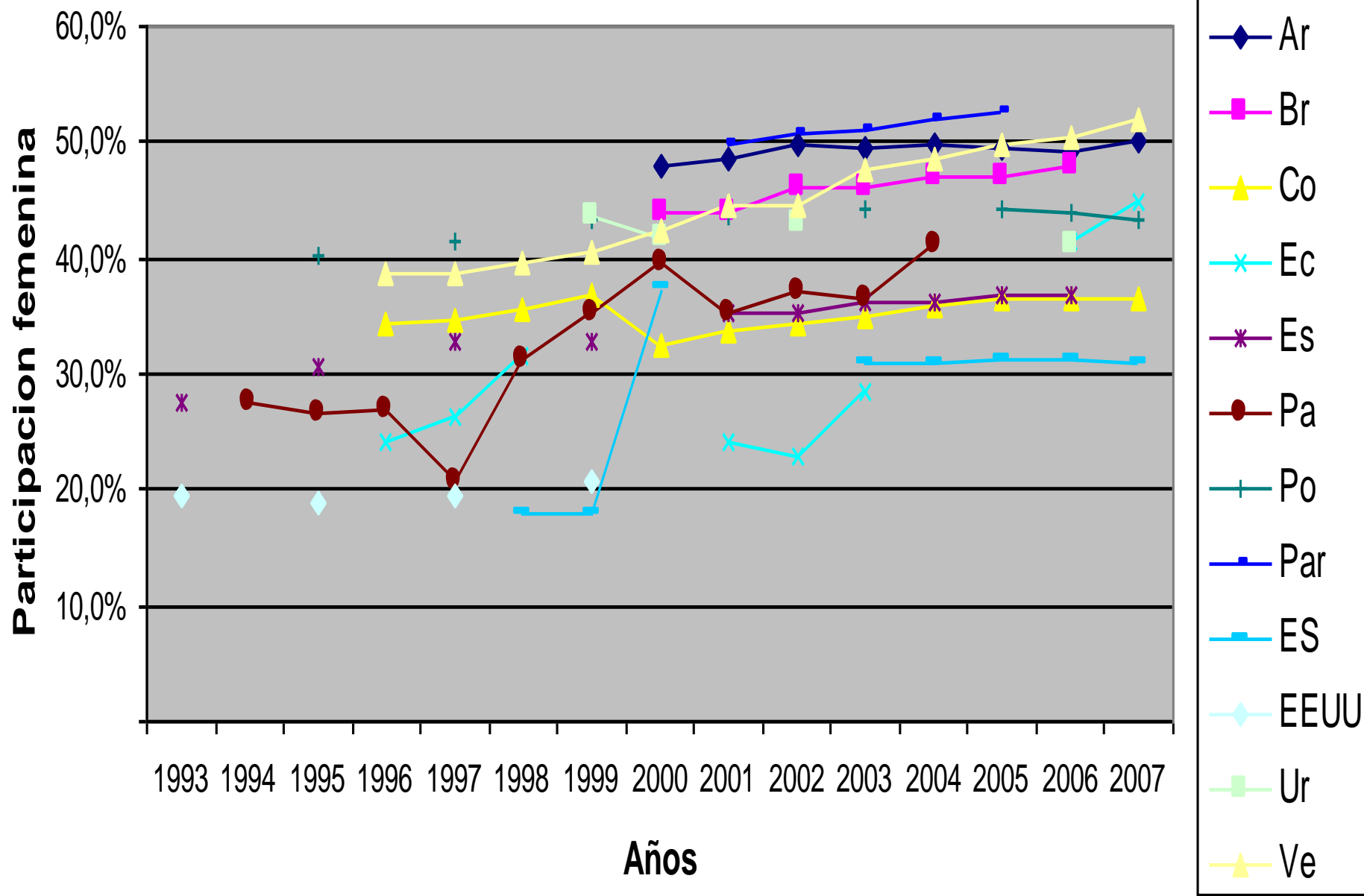
- En el nivel mundial, 25 por ciento del total de personal de investigación
 - A Latina : 41% personal CyT son mujeres
 - Diez años atrás esta participación descendía 10 puntos región asiática central (42%) alcanzando en la actualidad cierta estabilización
 - región del este europeo (46%)
 - promedio europeo (32%)
 - participación registrada en EEUU (20%).
 - Según la UNESCO, 14 países sobre 89 tiene paridad de género
-

Investigadores por sexo Año 2002 (Ricyt)



* o último año disponible





Una lectura preliminar de este fenómeno

- 1. Desbalance de la participación femenina en la ciencia en diversos contextos nacionales**
 - 2. Tendencia al crecimiento y relativa estabilidad a lo largo del tiempo (últimos 10 años)**
-

Factores asociados al tipo de participación

1. El factor educativo
 2. Los estudios universitarios
 3. PROCESOS DE ESTRATIFICACION HORIZONTAL Y VERTICAL
 4. ACCESO A RECURSOS
 5. EVOLUCION FORMATIVA-LABORAL
 6. REPRESENTACION EN LOS AMBITOS DE PODER Y DECISION
-



El Factor educativo y los estudios universitarios

-
- 1. acceso a la educación en sus niveles iniciales, considerando que el ingreso a una carrera científica implica una cierta acumulación de años formales de estudio.
 - Tendencias hacia la equidad de género afectadas por factor étnico y de clase
 - .
-

-
- Mayor participación femenina en estudios universitarios en muchos países
 - Segmentación disciplinaria de las preferencias según género
 - 3
-

-
- . reducción de esta participación en la formación doctoral. Peso de la formación en el exterior y del acceso diferencial a becas externas 2
-

Porcentaje de investigadoras/es según la etapa de su formación académica en la que nacieron sus hijos.

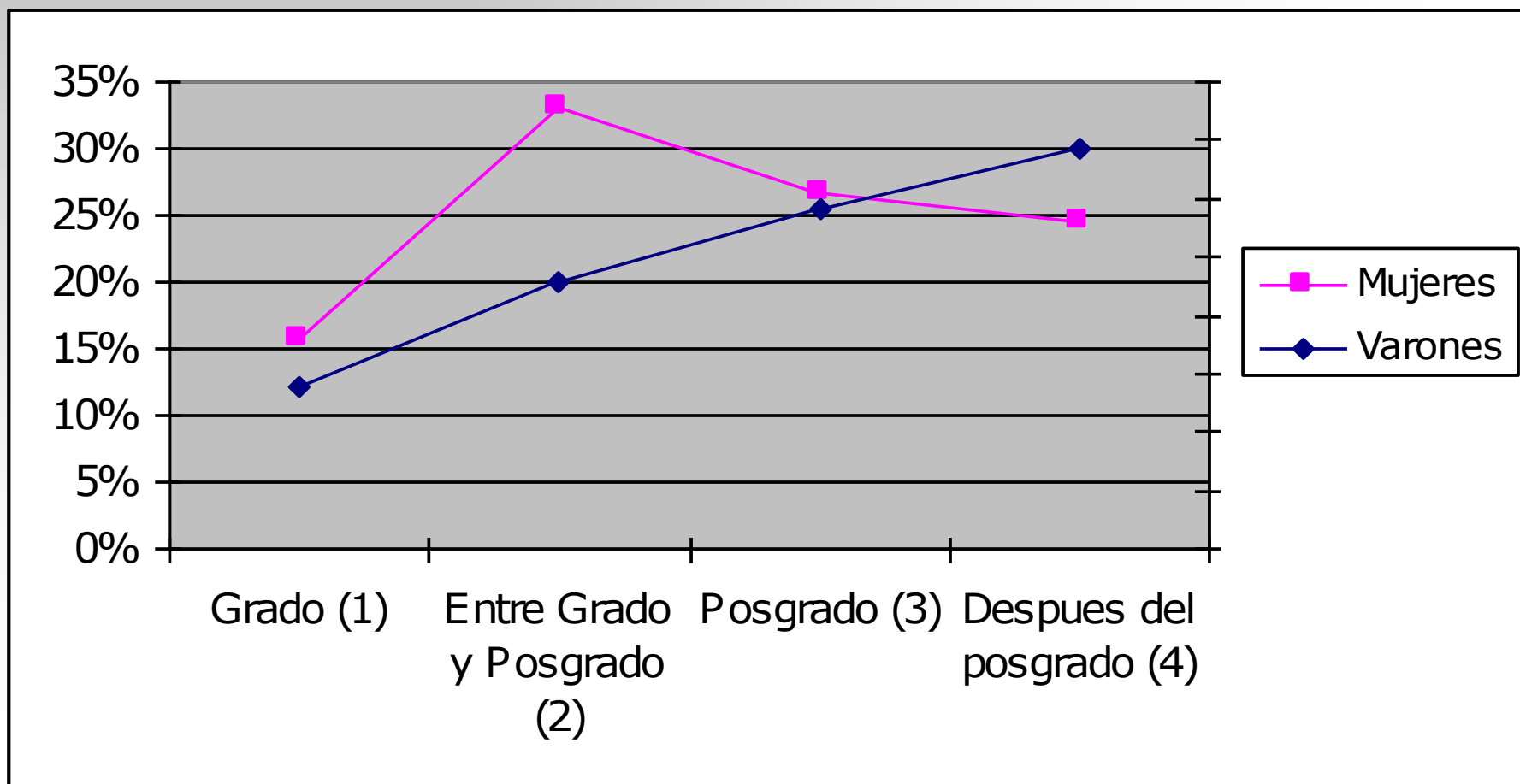
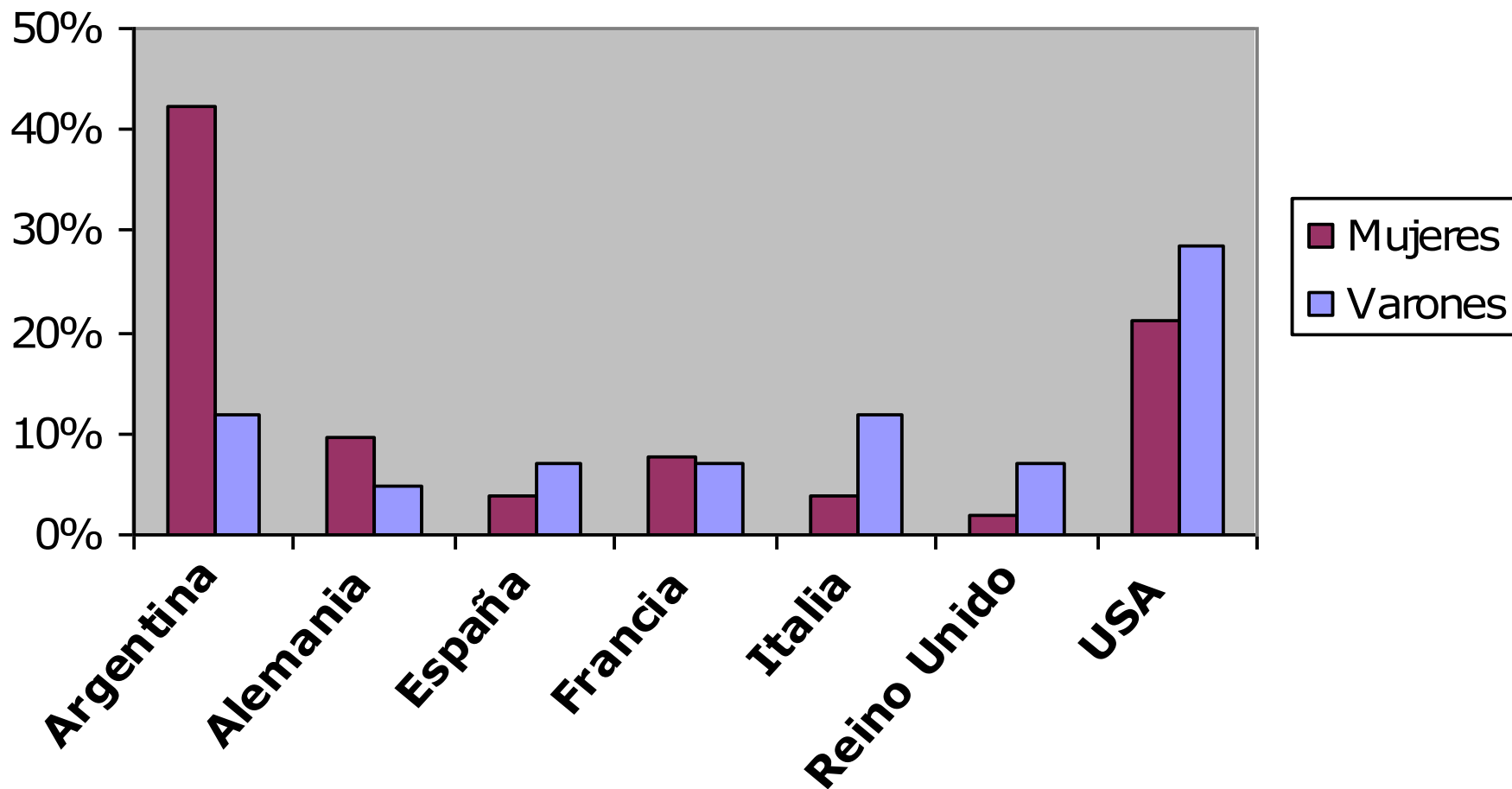


Gráfico 4. Actividades de posdoctorado según país (*) de realización y género.



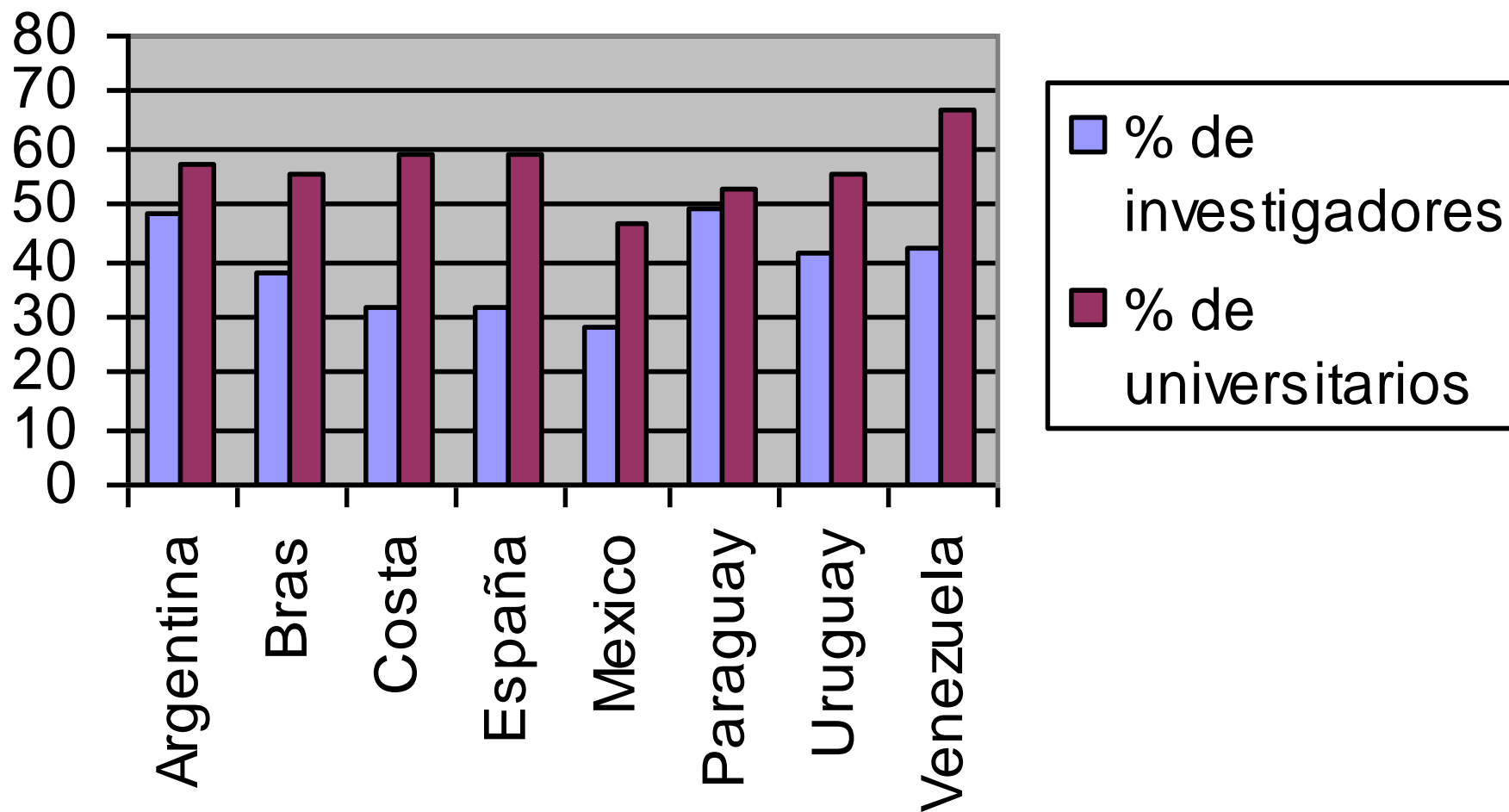
Duración de estudios de doctorado

Años de duración	Mujeres	Varones
Hasta 4 años	9%	20%
5 años	18%	19%
6 años	19%	15%
7 años	10%	7%
8 años o más	11%	6%
en curso	25%	23%
Sin especificar	8%	10%
Total	100%	100%



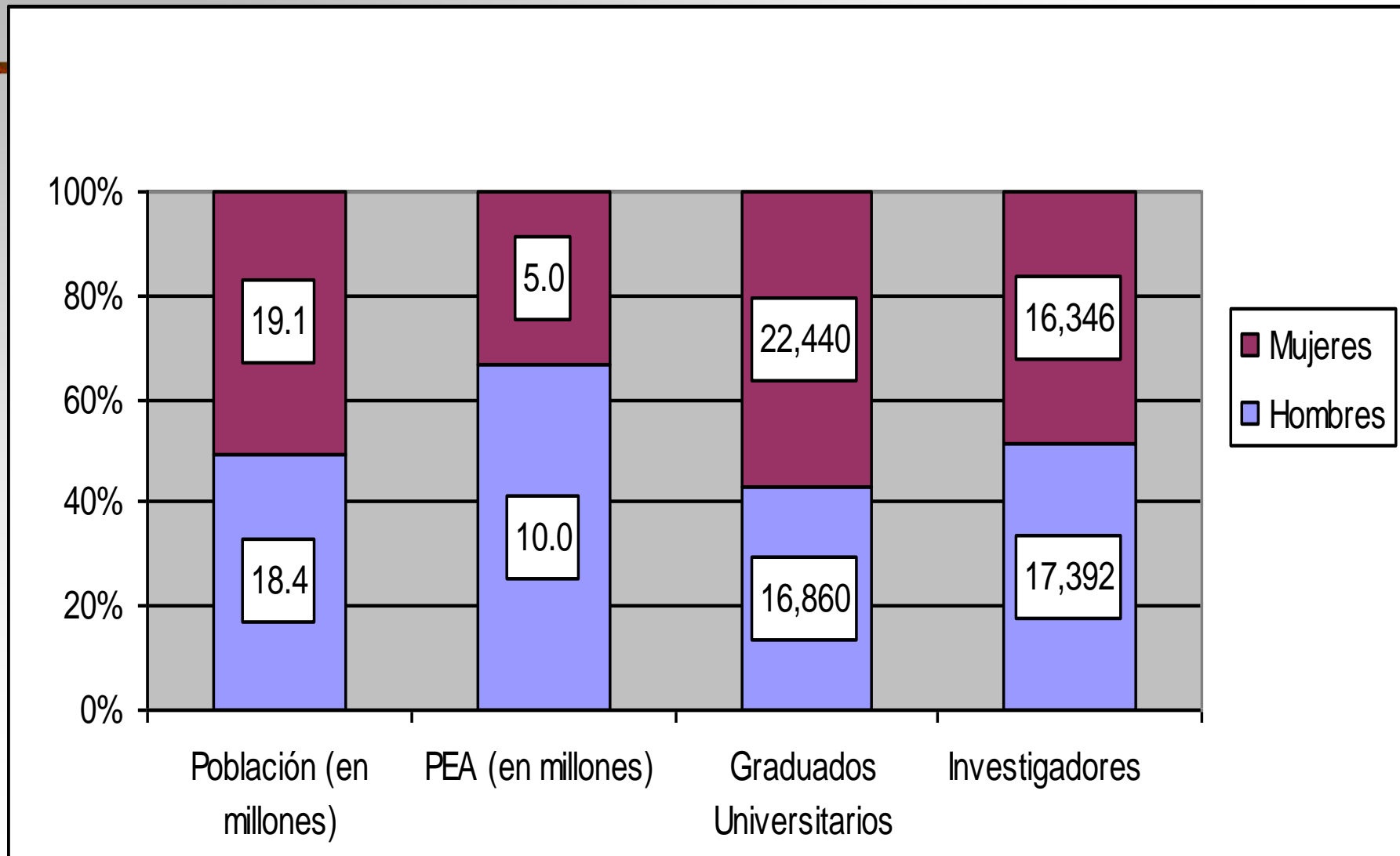
EL LUGAR DE LA MUJER EN LA SOCIEDAD

Absorción de graduadas en el sistema de I+D nacional



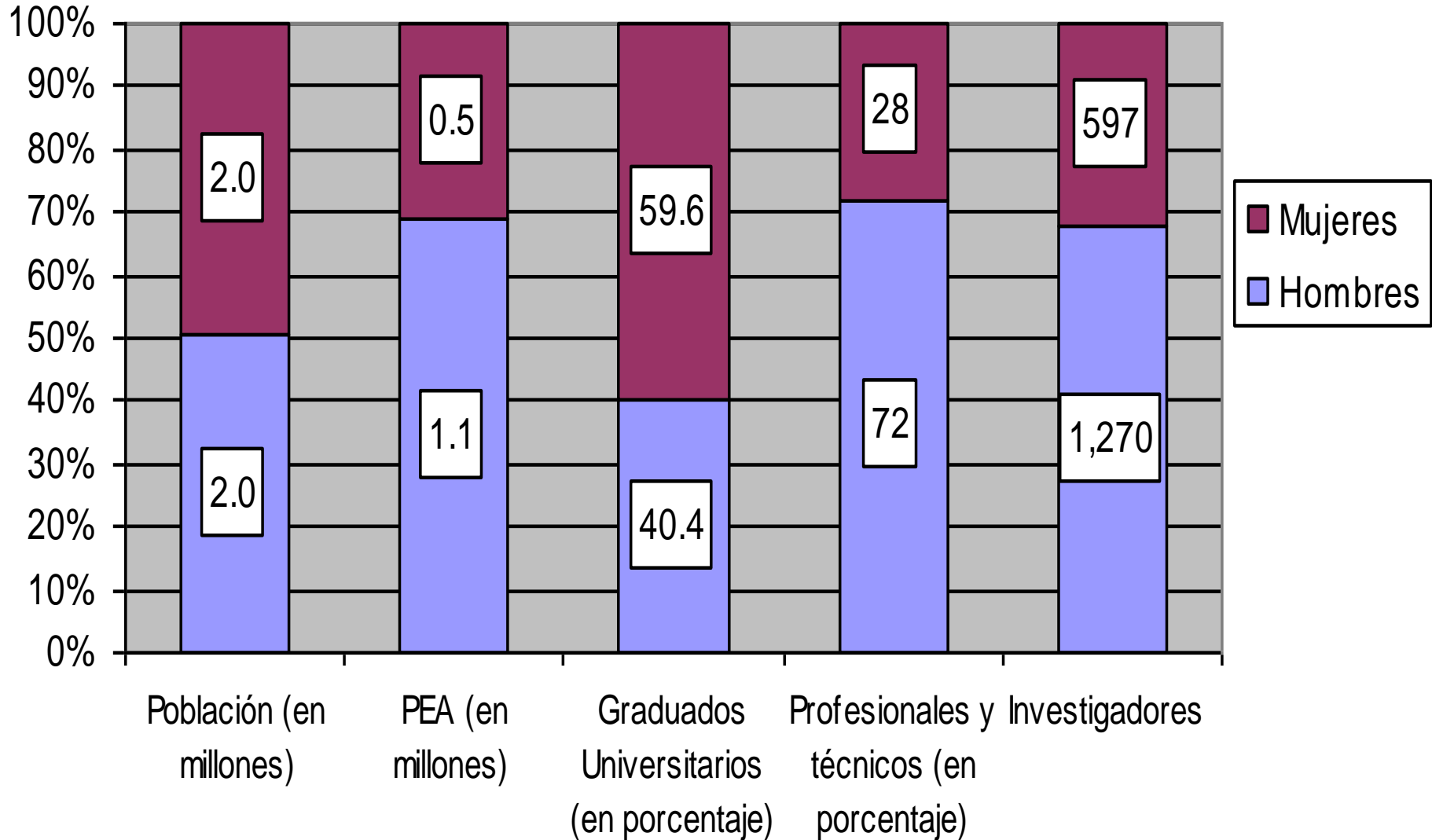
País	Tasa de participación económica femenina (1)	Matricula femenina en educación superior (2)	% participación femenina en personal CyT
Argentina	39.6	54	50,9
Bolivia	37.6	45	43,5
Colombia	39.2	47	39,7
Cuba	39.1	53	51,1
Guatemala (3)	27.9	0	27
Honduras	30.2	0	38,3
Nicaragua	38.4	0	42
Panamá	37.2	65	34
Paraguay	28.3	58	54,1
Trinidad y Tobago		0	40,6
Uruguay	45.4	61	45,7

ARGENTINA – Perfil estadístico



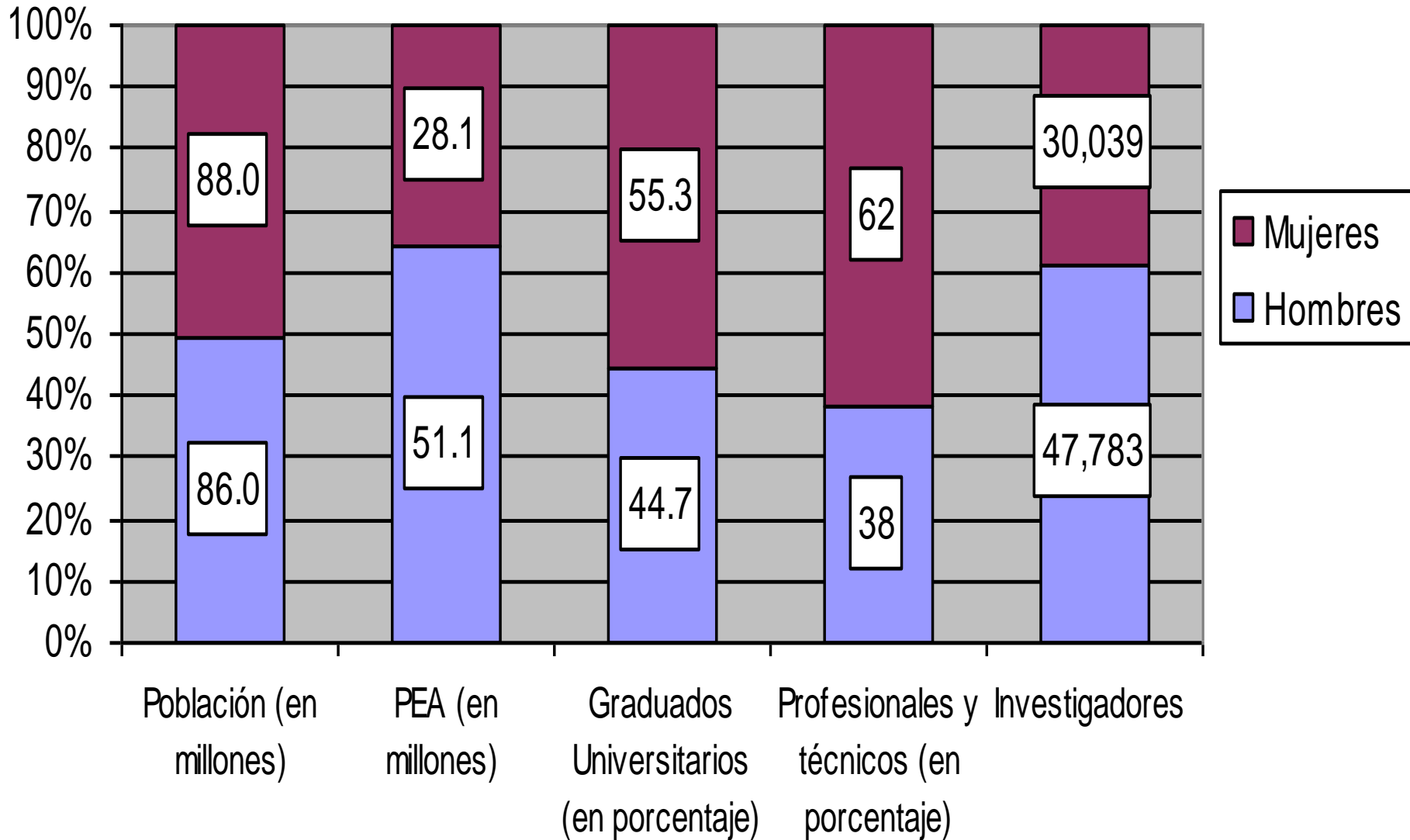
Perfil Estadístico

COSTA RICA



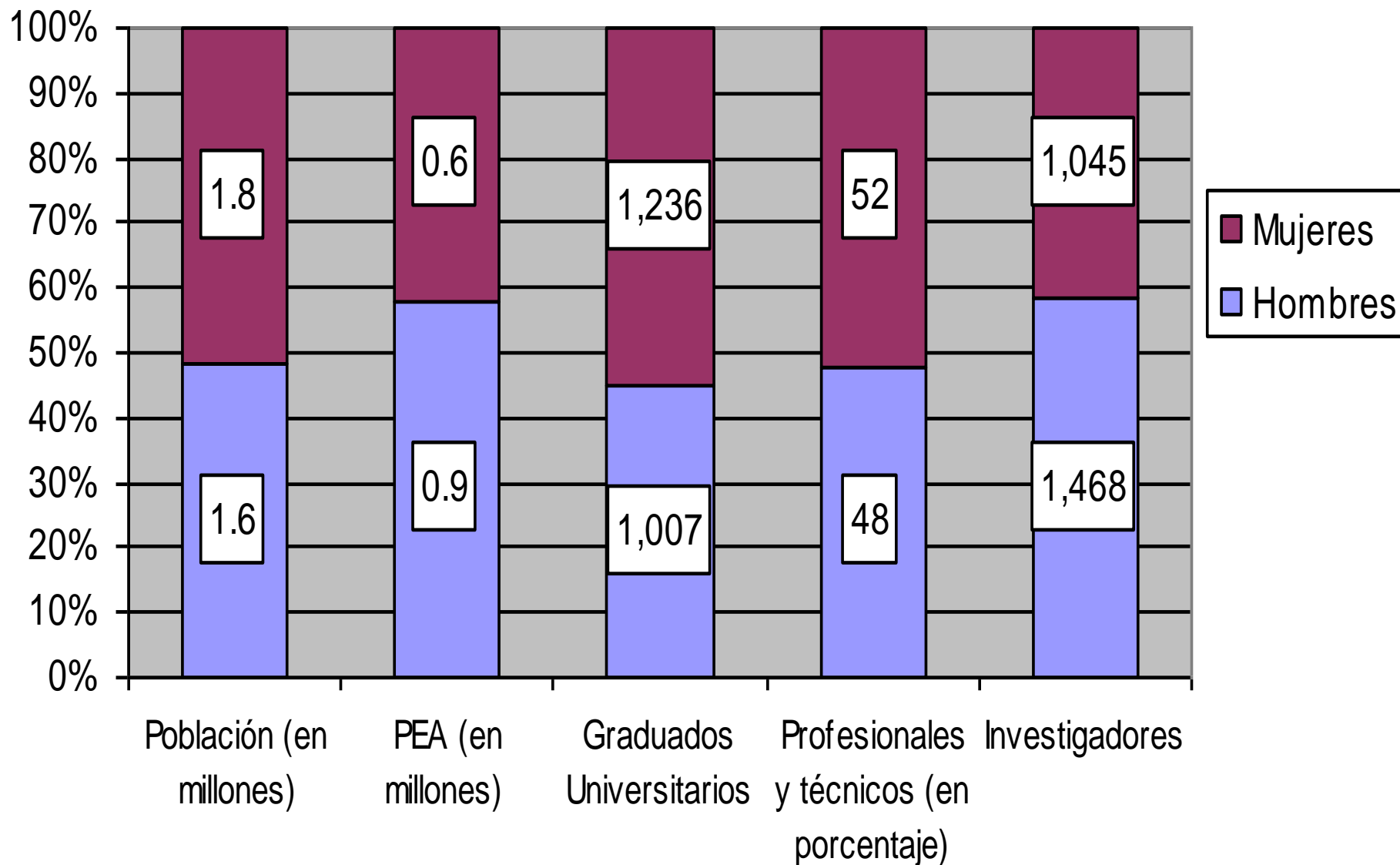
Perfil Estadístico

BRASIL



Perfil Estadístico

URUGUAY





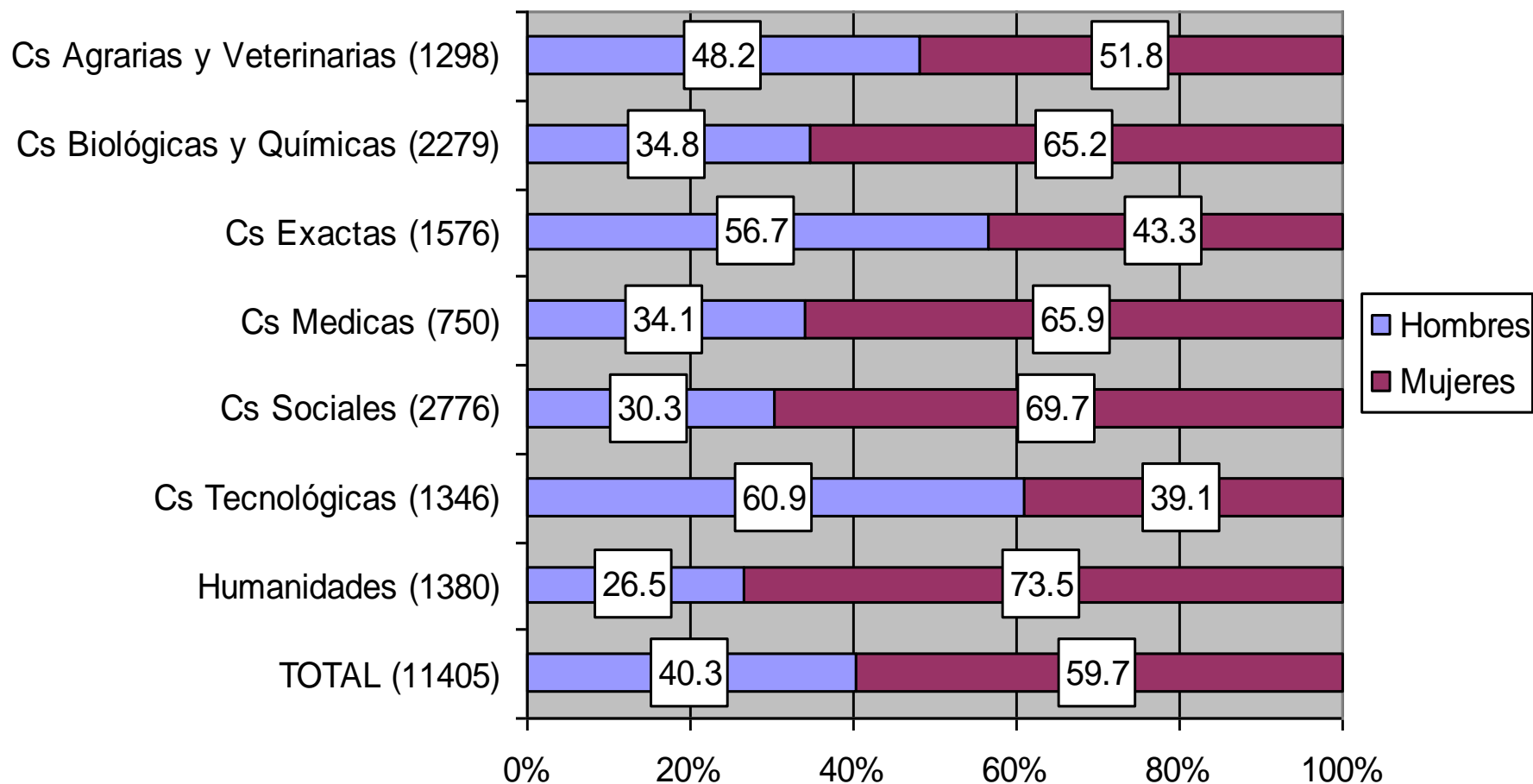
PROCESOS DE ESTRATIFICACION HORIZONTAL



Personal de CyT según área de conocimiento y género

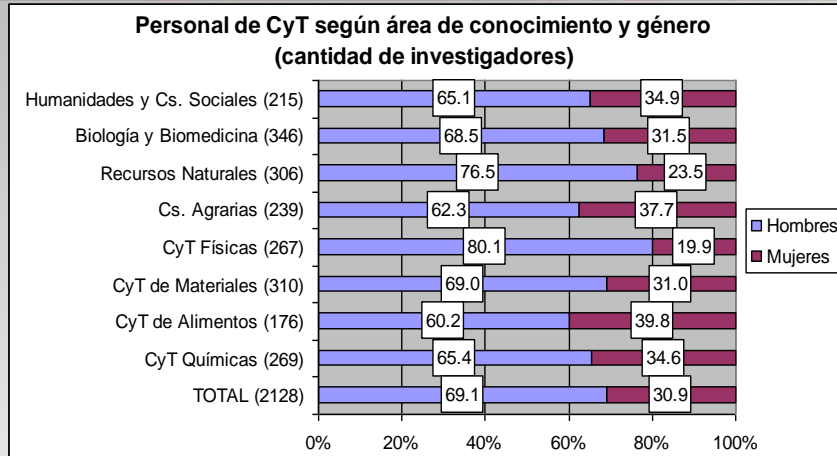
Argentina

**Personal de CyT según área de conocimiento y género
(cantidad de investigadores)**

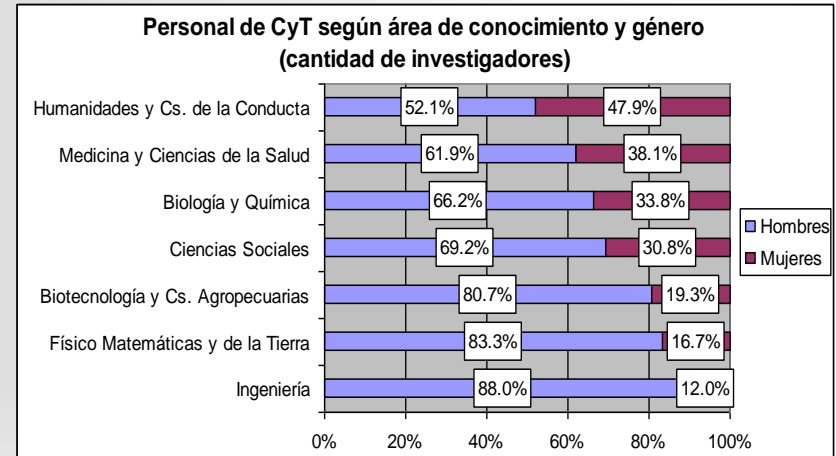


País	Agronomía y Veterinaria	Ciencias médicas	Biología	Química	Física	Matemática	Ingeniería y ciencias tecnológicas	Humanidades	Sociales	TOTAL
Argentina	51.8	65.9	65.2		43.3		39.1	73.5	69.7	59,7
Brasil	34.3	53.0		49.1	18.6	25.6	29.8	63.7	58.8	45.6
Colombia	28,6	50,0	33,6				19,6	39,8		S/D
México	19.3	38.1	33.8		16.7		12.0	47.9	30.8	28
Uruguay	44.6	46.6			22.6	21.5			43.6	41.0
Venezuela	42.6	55.8		31.9					58.6	47.8
							43.5			

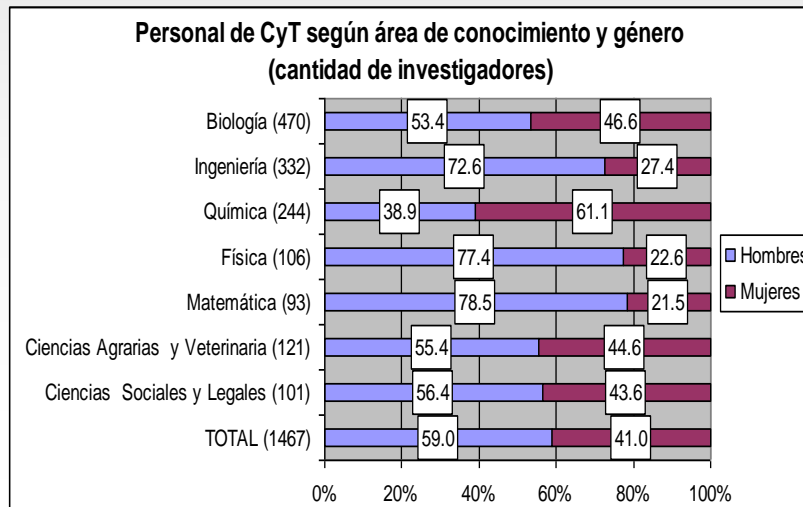
España



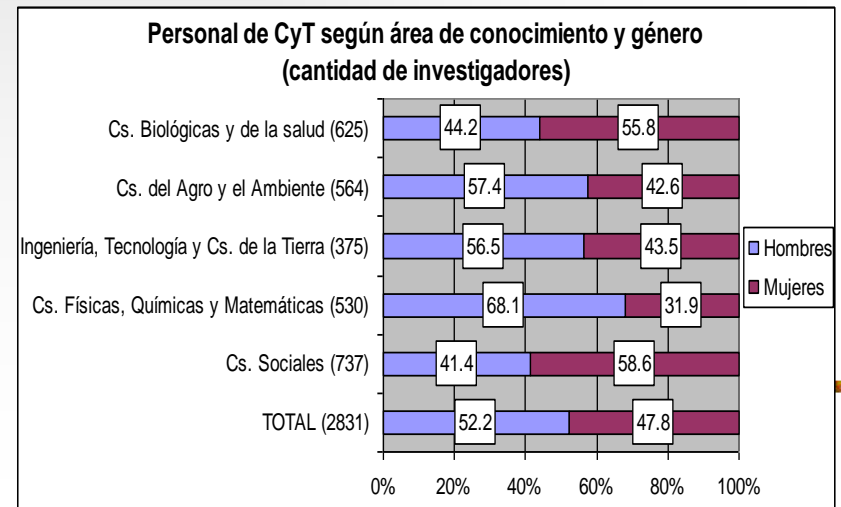
México



Uruguay



Venezuela



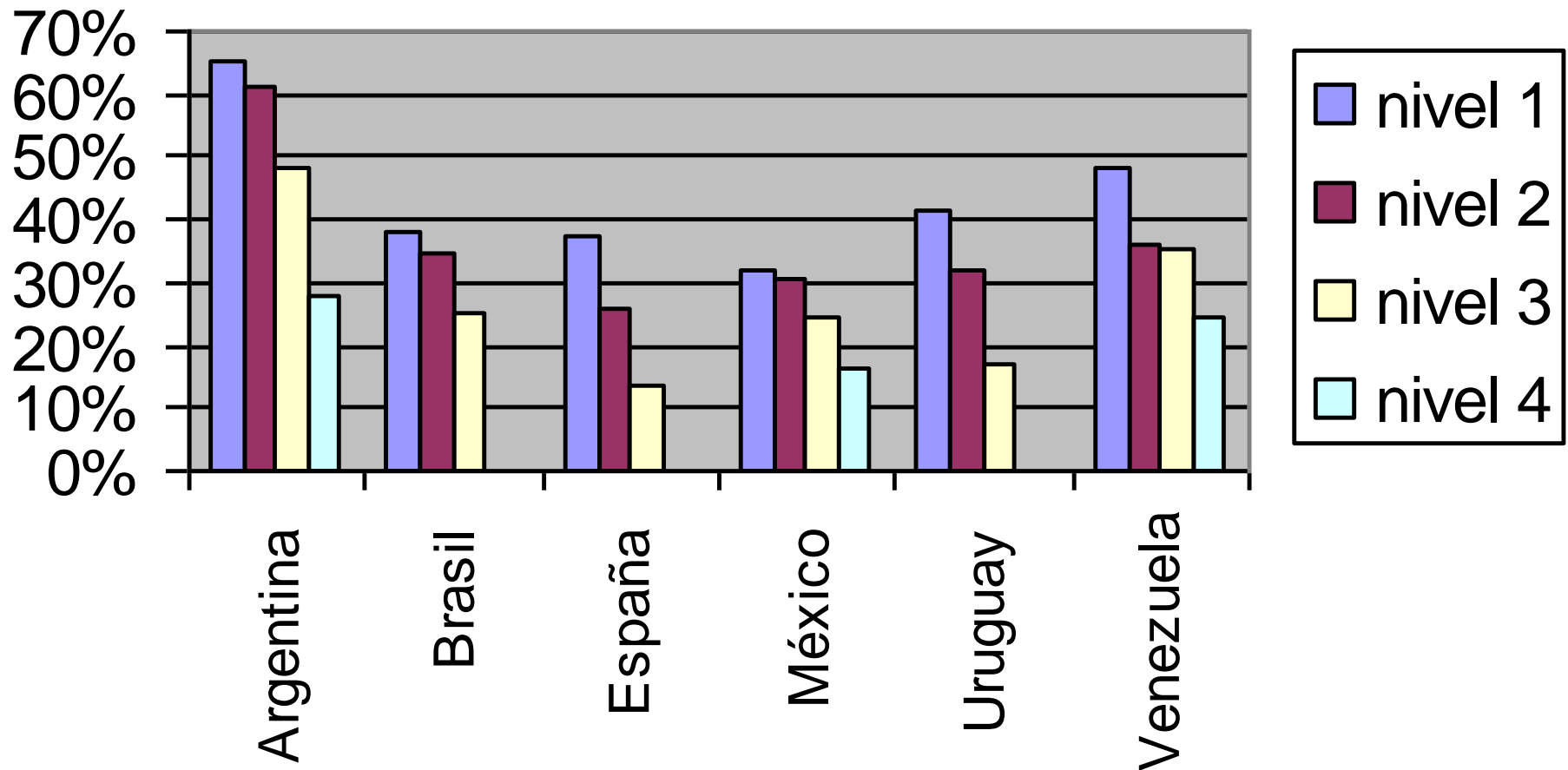
Porcentaje de mujeres investigadoras según sector de trabajo 2000-2007

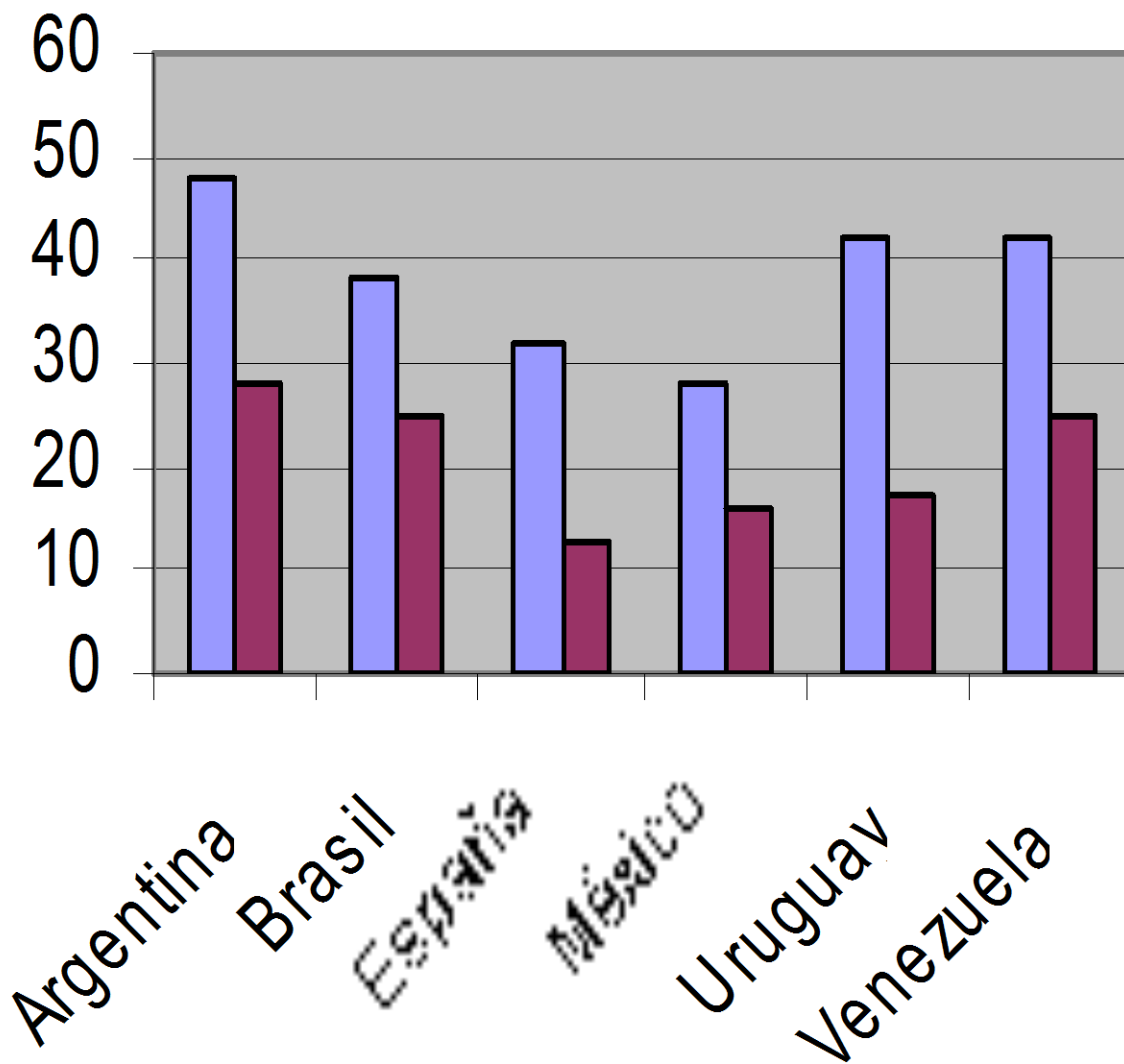
Sector	2000	2007
Organismos Públicos	37	41
Universidades Públicas	54	56
Universidades Privadas	33	37
Empresas	30	29
Entidades sin fines de lucro	46	55

PROCESOS DE ESTRATIFICACION VERTICAL

- En los cargos de investigación de mayor nivel académico
 - En las funciones de mayor responsabilidad y jerarquía
 - En los puestos de mayor decisión
 - En las instancias de evaluación de la carrera científica
 - En las ámbitos de distribución de recursos
-

Participación de la mujer sobre el total de cada categoría científica



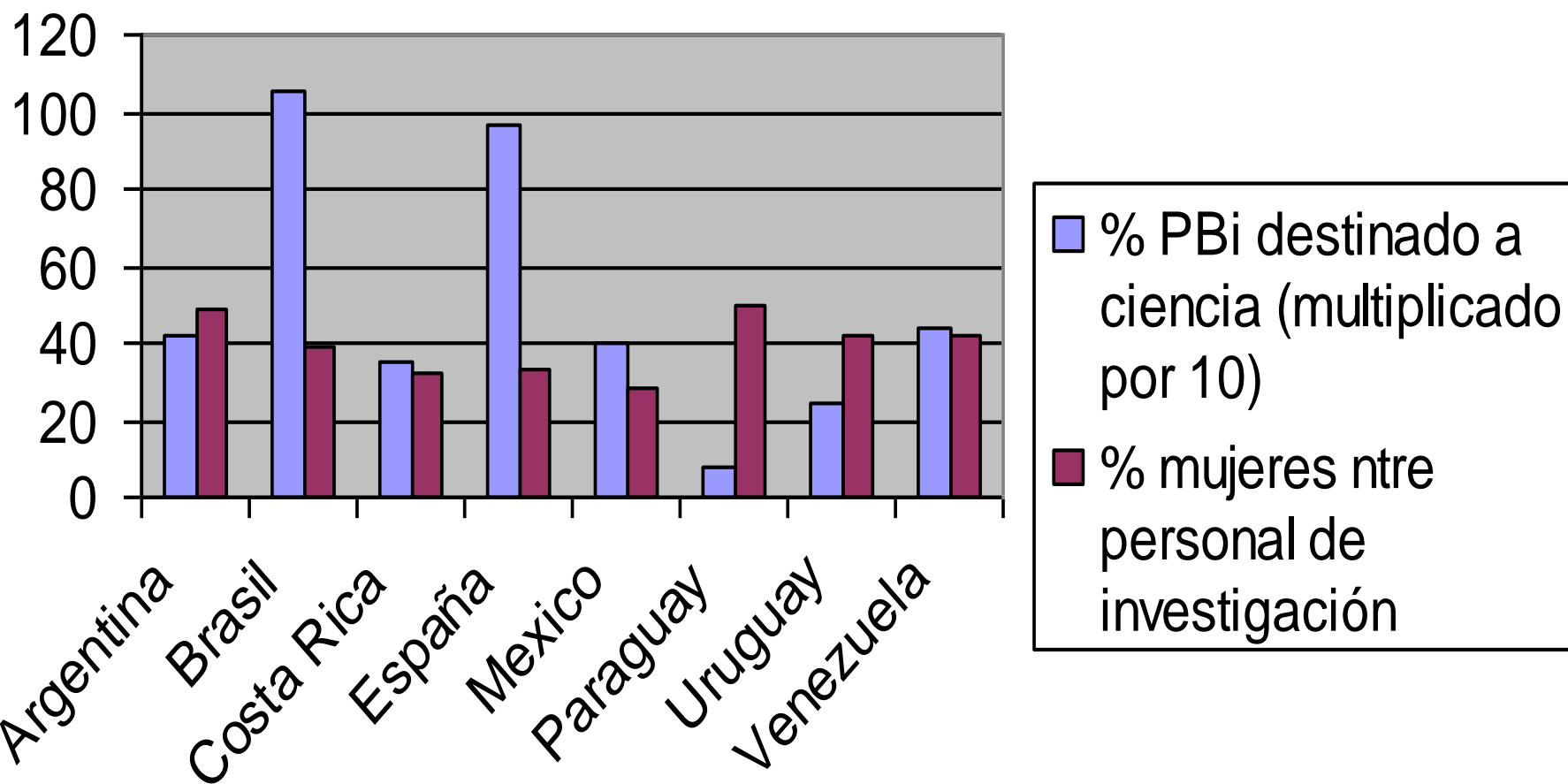


- % mujeres sobre investigadores – todas las categorías
- % mujeres sobre total del personal en la categoría más alta

RELACIÓN ENTRE PRESENCIA FEMENINA Y CONTEXTO SOCIOECONÓMICO DE INSERCIÓN

- **¿Bajo que condiciones materiales se desarrolla el trabajo de la mujer en la ciencia ?**
 - **En un análisis preliminar, confrontando los datos de inversión en I+D en los diversos países con las cifras de participación femenina, se deja entrever que la mayor concentración de la mujer se encuentra en los ambientes de sistemas de baja dotación de recursos en el caso de los países aquí analizados.**
-

Relación entre presencia femenina entre el personal científico e inversión en I+D




Análisis de relación entre participación femenina y recursos económicos y de decisión en el sistema de CyT

- **Las mujeres aumentan su presencia en instituciones de Educación Superior**
- **Disminuyen su presencia en el sector empresarial.**
- **Espacios de mejor dotación de recursos económicos para la investigación son mayoritariamente ocupados por hombres**
- **Direcciones de programas de postgrado, de centros o de institutos de investigación o rectorados de universidades, siguen estando mayoritariamente ocupados por hombres**
- **Pocas mujeres en organos que dan subsidios**
- **Exclusion de la definicion de politicas**

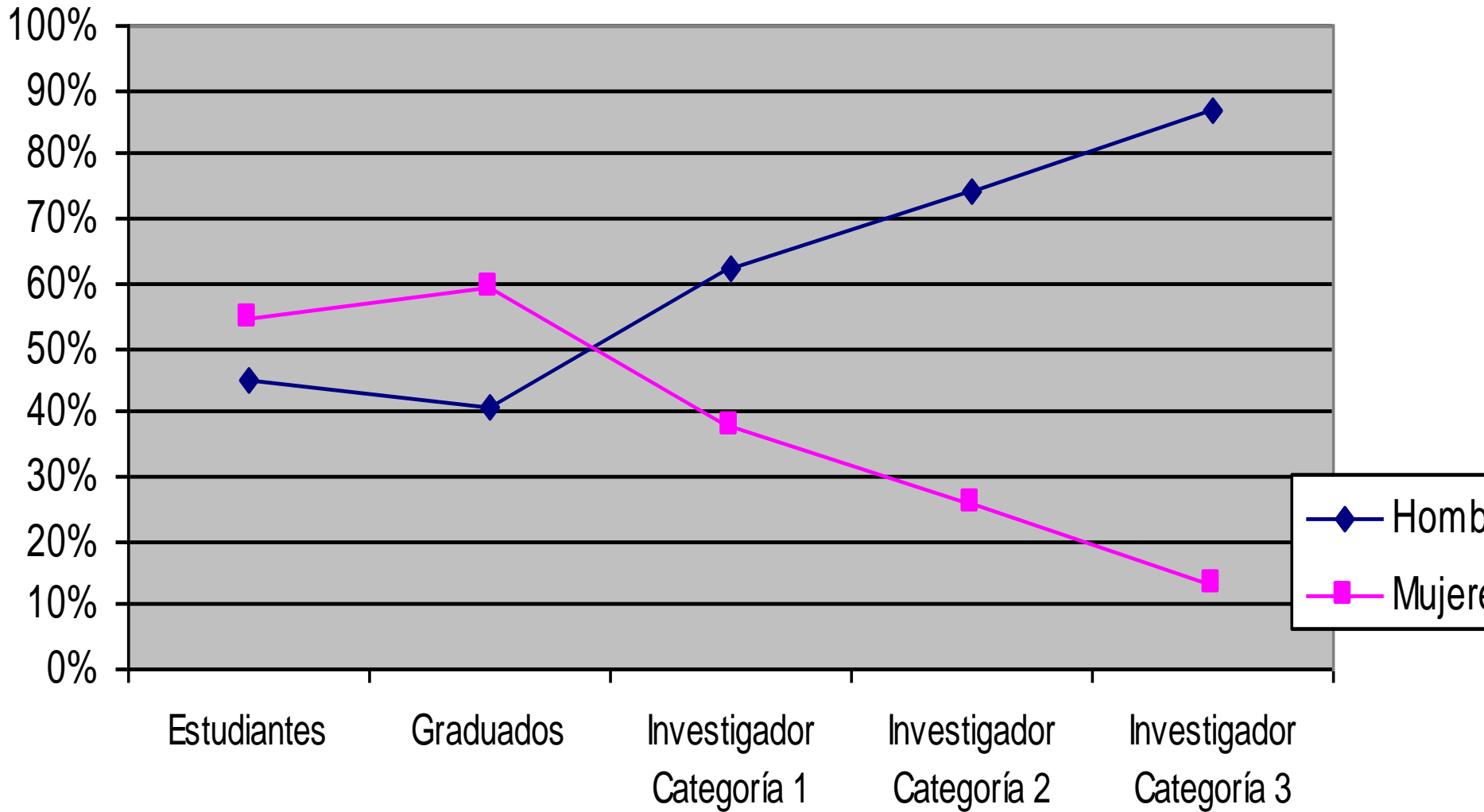


EVOLUCION DE CARRERA PROFESIONAL EN LA CIENCIA SEGÚN GENERO



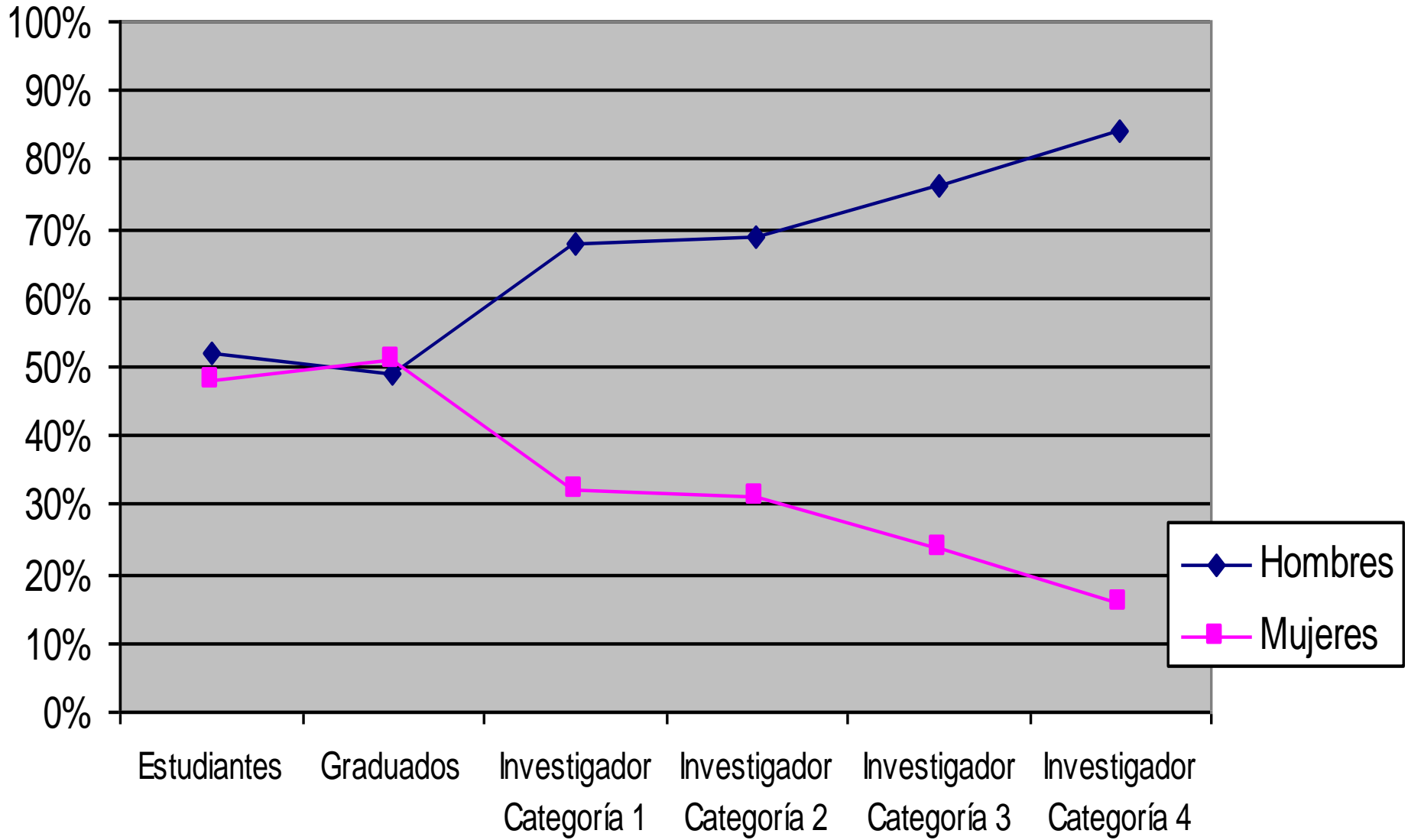
Evolución Profesional

ESPAÑA



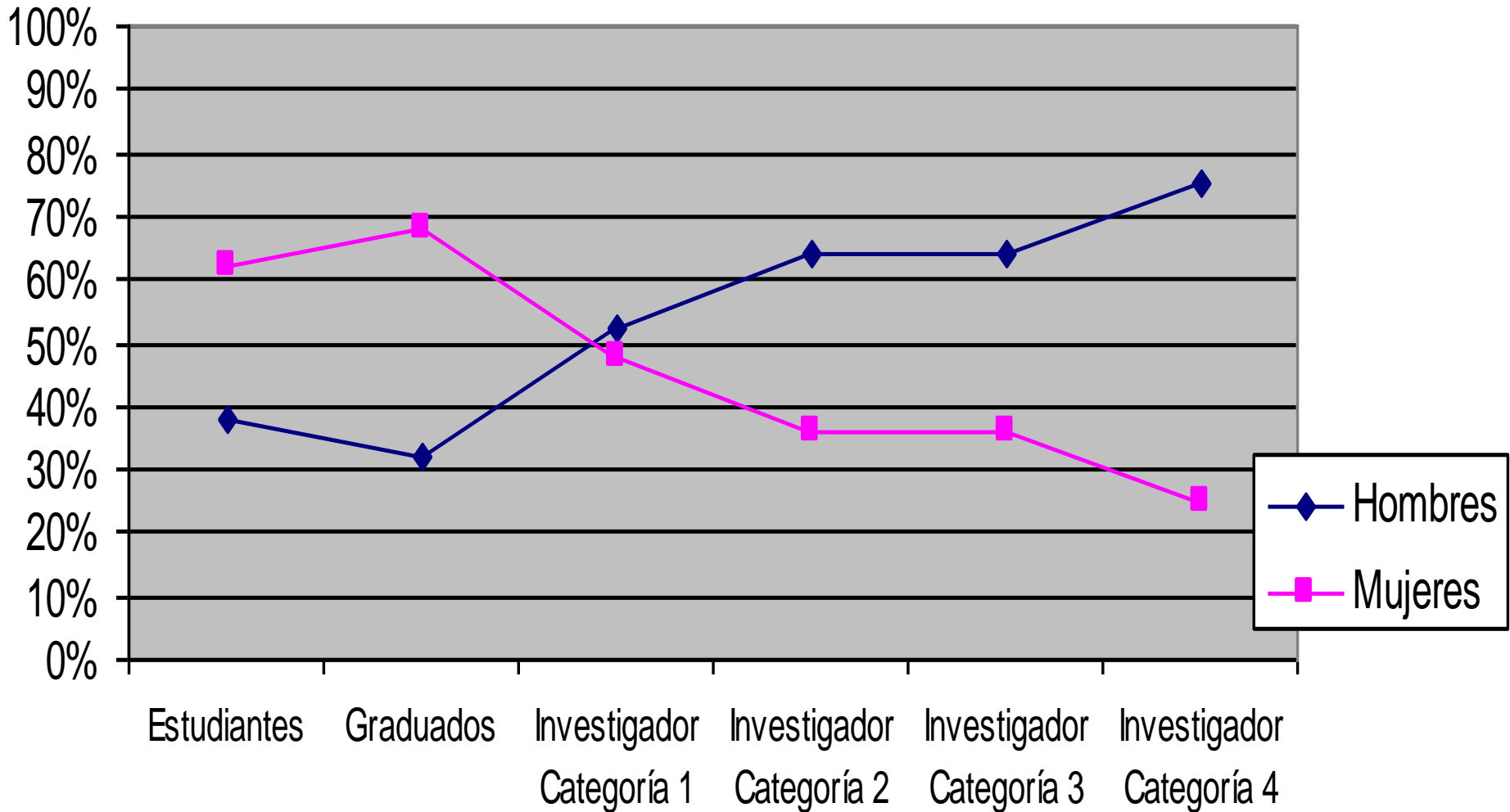
Evolución Profesional

MEXICO



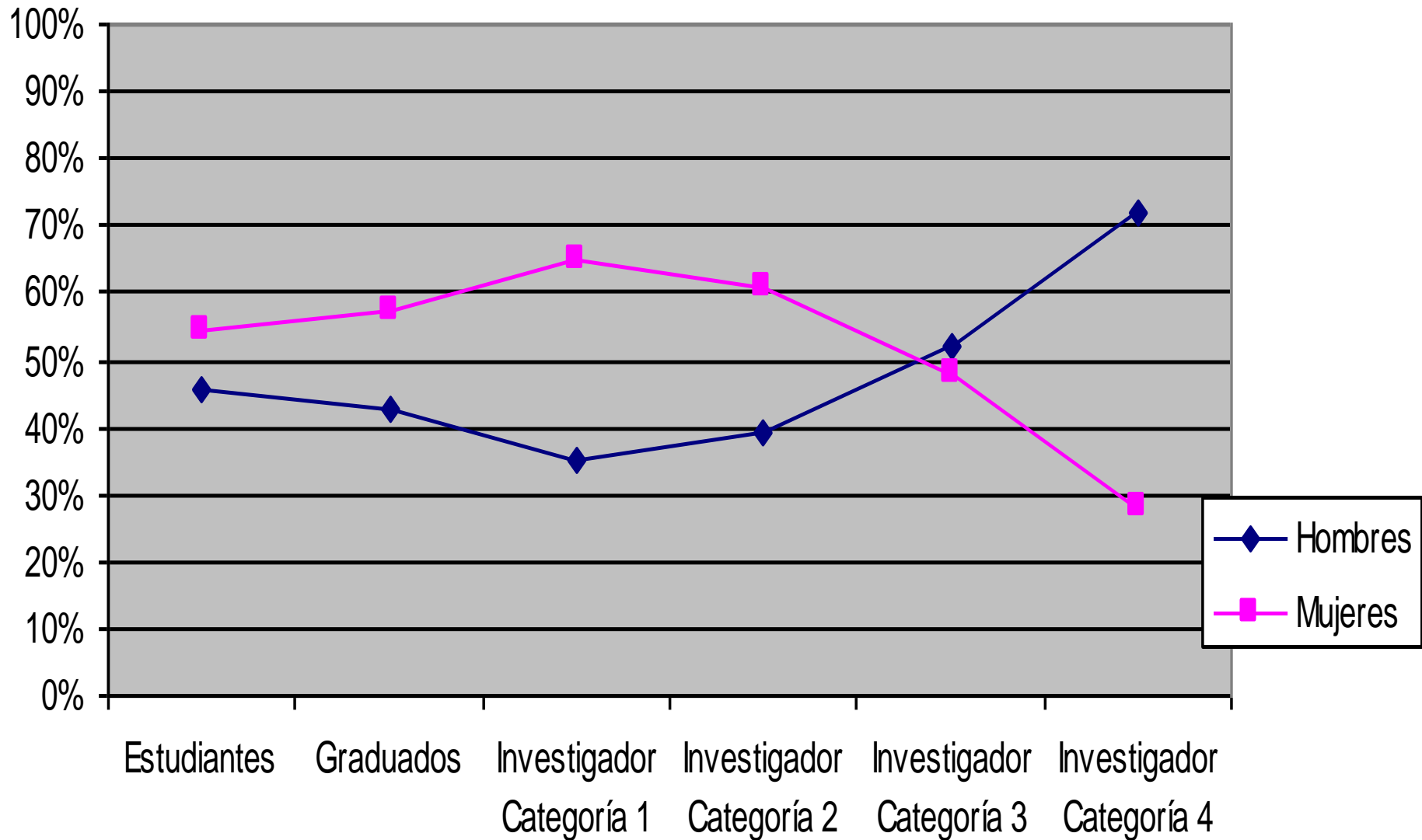
Evolución Profesional

VENEZUELA

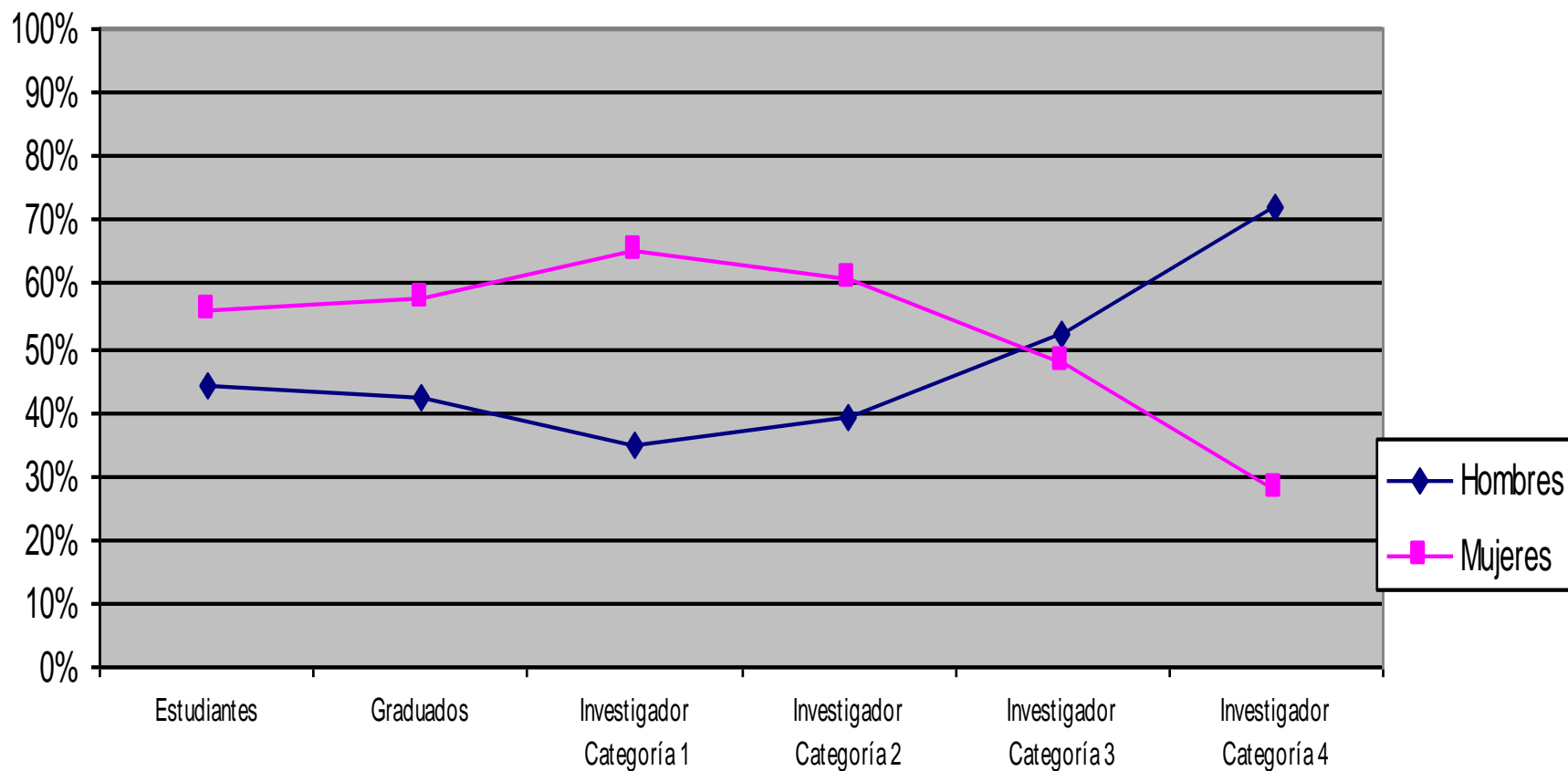


Evolución Profesional

ARGENTINA



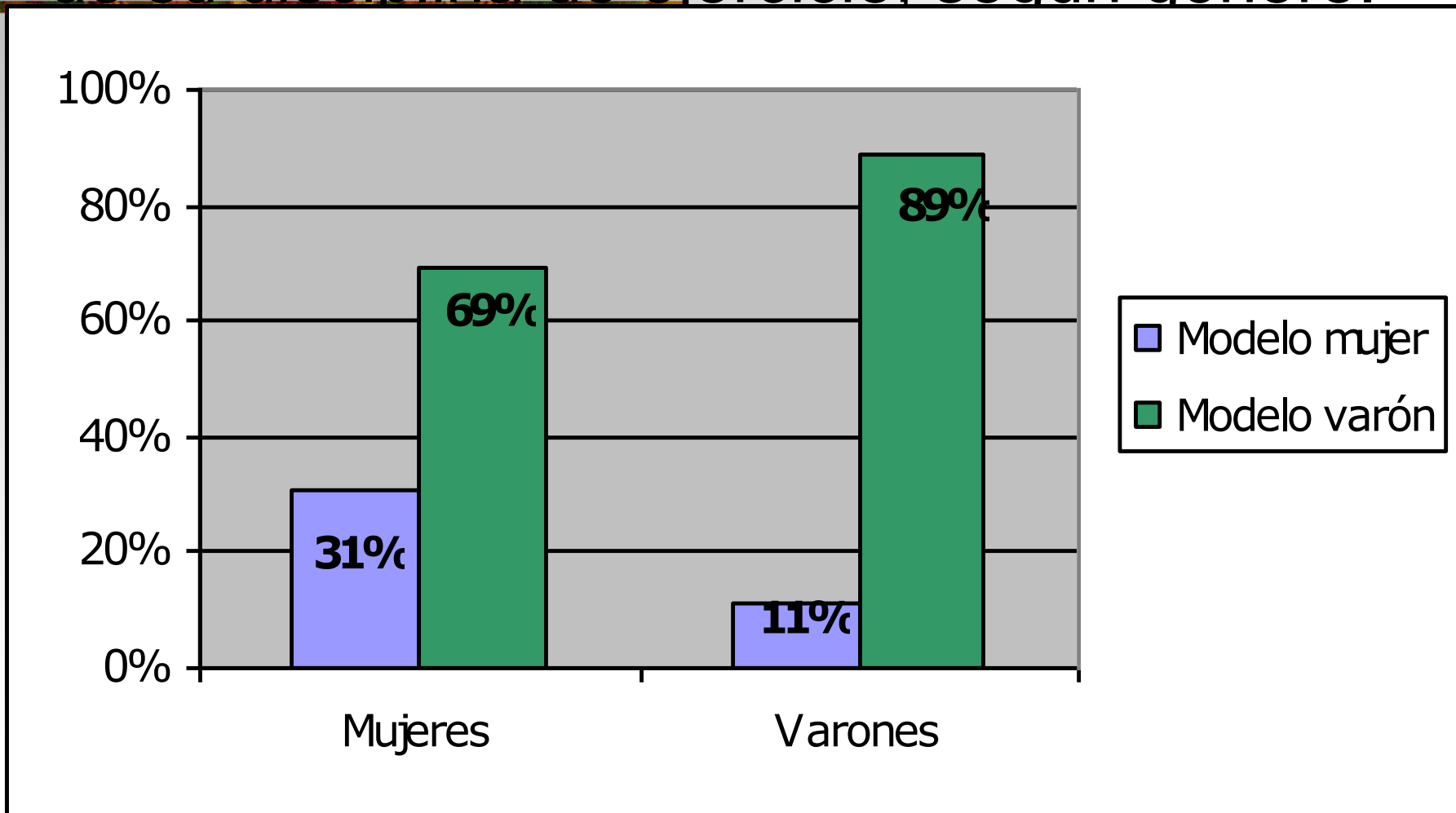
Argentina (2006 – 2008)



Problemáticas en el desarrollo de carreras

- Resultados de una encuesta nacional
 - 290 respuestas
-

Elección de científicos/as como modelo dentro de su disciplina de ejercicio, según género.



Dimensiones relevantes para el análisis de la participación de mujeres en la ciencia

- Emergencia de vocaciones científicas

Educación escolar

modelos de identificación

representaciones subjetivas

- Los trayectos educativos: la formación universitaria

la elección de una carrera universitaria

intervención de factores culturales en el desarrollo de los estudios

la formación doctoral

■ Ámbitos de trabajo

Culturas institucionales y roles femeninos (la academia y la empresa; lo público y lo privado)

Trayectorias en el mercado laboral

Genero e innovacion

Movilidades: empleos, empleadores y segmentos profesionales

Estratificación laboral :horizontal y vertical

■ La empresa científica

Comunidades disciplinarias

el acceso a recursos económicos

productividad y sexo

la organización del trabajo científico

■ Los espacios de poder en la comunidad científica

el ámbito colegiado : la comunidad disciplinaria: asociaciones , academias y sociedades

la política de la ciencia: órganos políticos, toma de decisiones, asesoramiento científico

■ Ciclos vitales

vida familiar y profesional

los hijos y la productividad

Recursos web

- www.centroredes.org.ar (documentos de trabajo y documentos de proyecto)
 - Informe actualizado en MINCYT (publicaciones)
 - Situación específica CONICET (Informe de Jorge Atrio)
 - Pagina de RAGCYT
www.ricyt.org
 - <http://www.ricyt.org/interior/difusion/pubs/elc2003/6.pdf>
 - <http://www.ricyt.org/interior/normalizacion/Vltaller/genero/estebanezppt.pdf>
-